

Kurzanleitung WebGIS Bioindikation Bach und Fluss (zum WebGIS)

Vor der ersten Dateneingabe: [Registrieren](#) Sie sich, Sie erhalten danach ein Passwort. Bisherige Passwörter bleiben bestehen.

Für die Dateneingabe: Einloggen mit Passwort (login). Ohne Login nur Ansicht der Informationen zu Standort möglich.

Auswahl des Themas

Vergrössern/Verkleinern durch Scrollen mit der Maus

Infos zu Messstandort:
Infoknopf (i) anklicken, Quadrat um Messstandort in Karte selektionieren (oder Punkt anklicken). Infos zum Standort erscheinen in Tabelle unterhalb Karte.

GLOBE - Mozilla Firefox
http://globe.ab-swisstop.camptocamp.net/
GLOBE
Deutsch | Français
Italiano | English

Themen
Bevölkerung
Biologische Beurteilung Gewässer
Landschaftsökologische Beurteilung
Messstandorte Wasser
Themenkarte
Landschaftsinventar
Vögel und Wild
Hintergrund

Locate by coordinates
Locate
Übersichtskarte

Maßstab = 1 : 2'500'000
Koordinaten (m): 584750, 246750

Globe
Start | Rechte Grundkarte

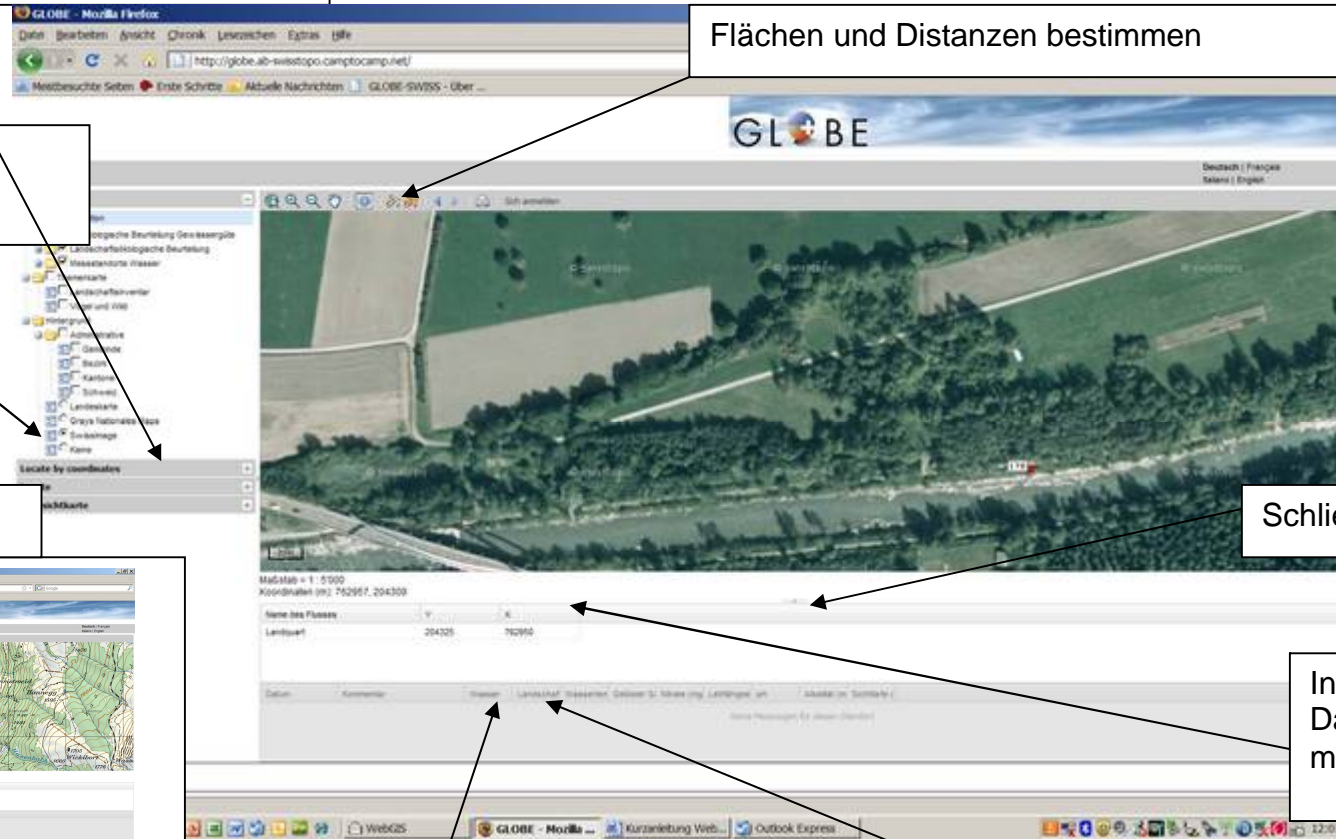
Fertig

Start | GLOBE - Mozilla ... | Kurzanleitung Web... | Bedienungsanleitung... | Outlook Express | 11:45

Definiere Standort durch Koordinaten:
Suche nach Ort mit bekannten Koordinaten.
Kontrolle der Koordinatenmessungen im Feld
(GPS, Karte).

Hintergrund: z.B.
Swissimage

Flächen und Distanzen bestimmen



Schliessen Infotabelle

Informationen zum Standort,
Dateneingabe erst nach Login
möglich (siehe nächste Seite)

Hintergrund: Landeskarte



Biologische Gewässergüte

- I unbelastet
- I - II gering belastet
- II mässig belastet
- II - III kritisch belastet
- III stark verschmutzt
- III - IV sehr stark verschmutzt
- IV übermässig verschmutzt

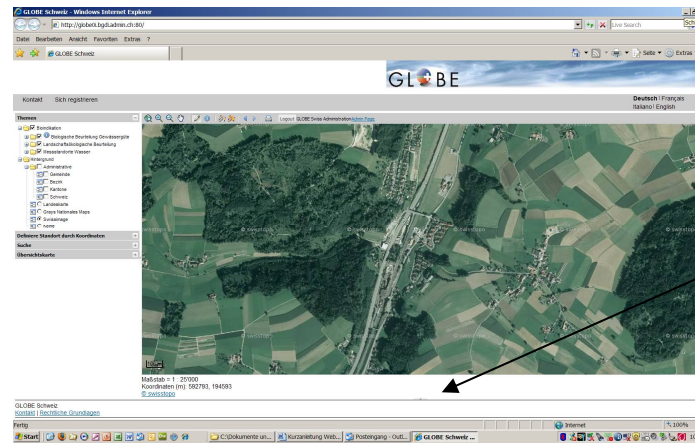
Landschaftsökologie

Durchschnitt	Bewertung	Farbe
1.0-1.4	Natürlich oder naturnah verbaut,	Blau
1.5-1.9	Verbaut	Grün
2.0-2.4	stark verbaut	Gelb
2.5-3.0	Total verbaut, naturfremd	Rot

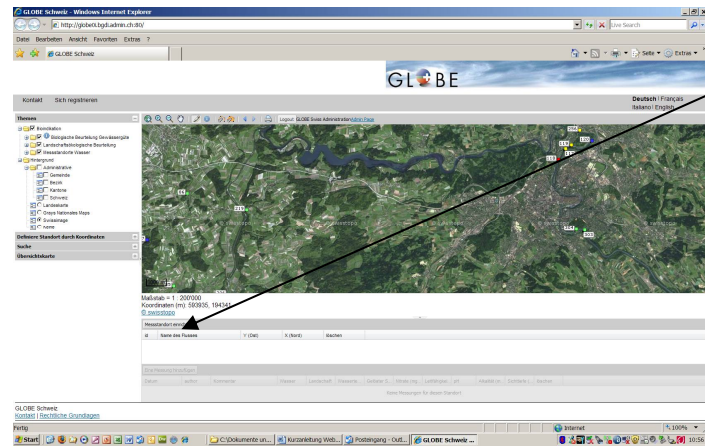
Dateneingabe

Dateneingabe erst nach Login möglich.

Variante 1): Anklicken des Bleistiftes in Icon-Liste, dann Standort selektionieren. Eingabefeld erscheint
Variante 2):



Infotabelle öffnen
(Kleines Dreieck unterhalb Karte!)



Messstandort einrichten,
Eingabefeld erscheint,
Koordinaten und Name des
Flusses eingeben.

Eine Messung hinzufügen.
Werte direkt in Tabelle
eingeben.
Selber korrigieren und löschen
ist möglich.

