

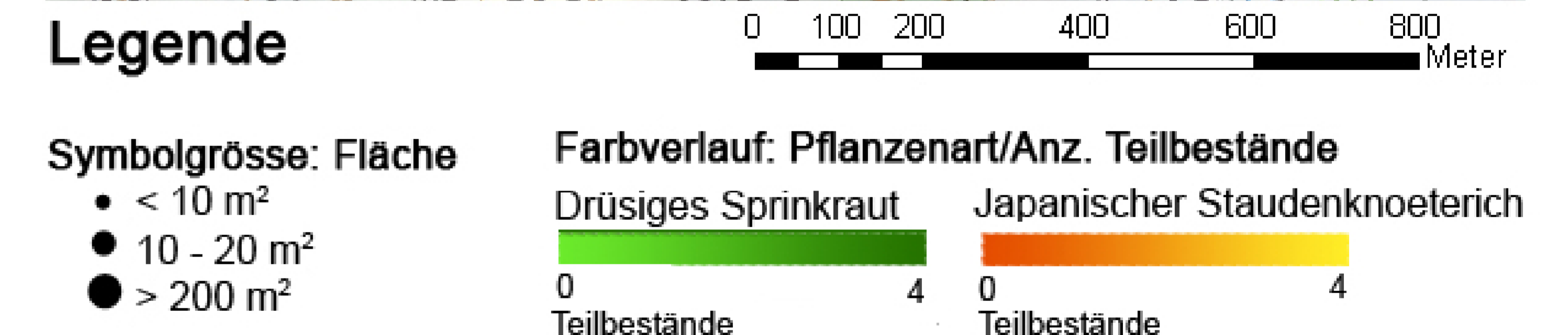
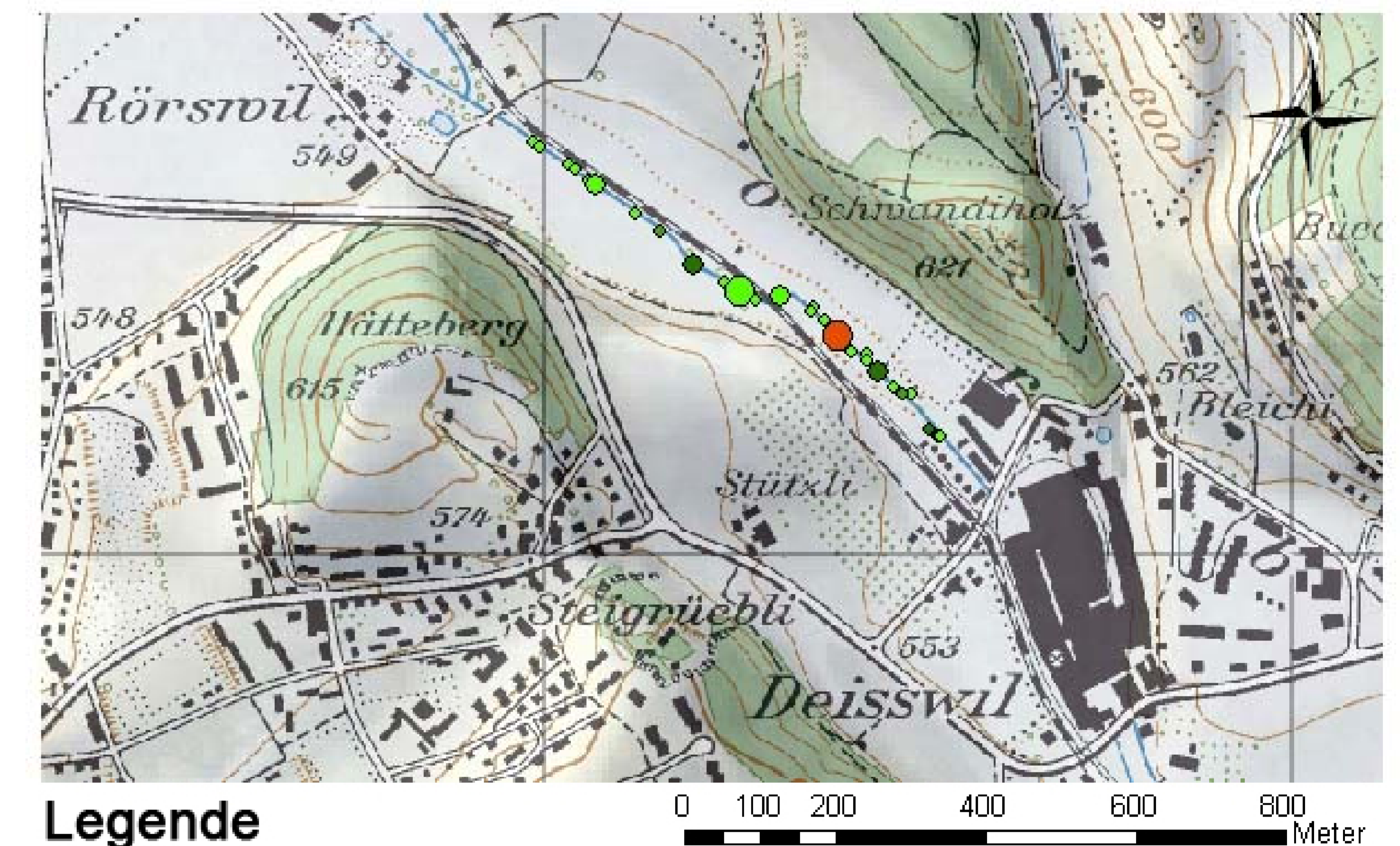
Neophytenverteilung im Worblental

Abschnitt: Rörswil und Deisswil

Einführung: Neophyten sind invasive Pflanzen, die heimische Pflanzenarten verdrängen. Die Neophyten verdrängen nicht nur die Pflanzen, sondern bieten auch Lebensraum für invasive Tierarten.

Auftrag: Unser Auftrag war, die Neophyten Drüsiges Springkraut, Japanischer Staudenknöterich, Goldrute, Riesenbärenklau und Sommerflieder zwischen Rörswil und Deisswil mit Hilfe eines GPS zu orten. Mit dem GIS (Geographisches Informations System) haben wir eine Karte erstellt, auf welcher die Anzahl Teilbestände und die Ausbreitungsfläche der Neophytenart ersichtlich sind.

Hypothese: Auf Brachen wachsen die Neophyten schneller als die sonst vertretenen Arten und so verdrängen die Neophyten die heimischen Arten.



Drüsiges Springkraut
Lat. *Impatiens glandulifera*



Japanischer Staudenknöterich
Lat. *Fallopia japonica*

Auswertung: Die Neophyten Drüsiges Springkraut und der Japanische Staudenknöterich sind auf diesem Abschnitt vertreten. Jedoch konnte sich das Drüsiges Springkraut auf den Brachen schneller ansiedeln.

Fazit: Unsere These konnte dank dem Drüsigem Springkraut bestätigt werden: Der Neophyt kann sich auf einer Brache schneller ansiedeln als die heimischen Arten.

Jorrit Bühlmann, Roman Koch