

Bestimmungsfächer kennenlernen

Name: _____

Datum: _____

1. Suche im Bestimmungsfächer die Tiere und umkreise sie auf diesem Auftrag mit der jeweiligen Farbe des Bestimmungsfächers.
2. Zwei Makroinvertebraten sind im Bestimmungsfächer nicht zu finden. Welche? Umkreise sie mit Schwarz.
3. Beschreibe deinem Partner*deiner Partnerin einen Makroinvertebraten, und er*sie sucht ihn im Bestimmungsfächer. Kannst du ihn auch ohne Worte darstellen?
4. Die Wirbellosen sind nicht in ihrer richtigen Grössen abgebildet. Zeichnet neben jedes Tier, mit dem Massstab, einen Strich in der tatsächlichen Grösse. (Zusatzaufgabe).



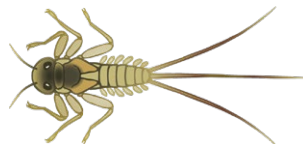
Steinfliegenlarve



Lidmückenlarve



Köcherfliegenlarve



Eintagsfliegenlarve



Strudelwurm



Hakenkäfer

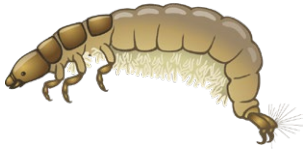
Illustrationen: © Pro Natura (2019):
Hinaus ans Wasser. Ein Unterrichtsprojekt
zur Bioindikation.



Köcherfliegenlarve mit Köcher



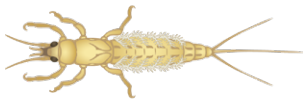
Flohkrebs



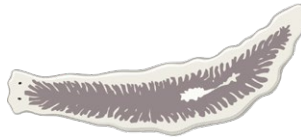
Köcherfliegenlarve



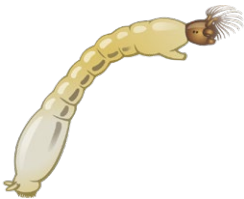
Flussnapfschnecke



Eintagsfliegenlarve



Strudelwurm



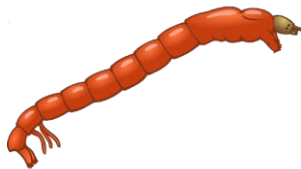
Kriebelmückenlarve



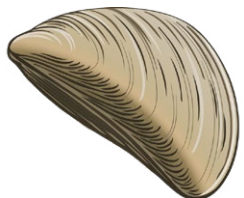
Wasserassel



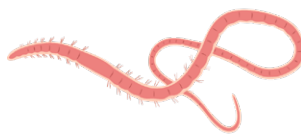
Roll-Egel



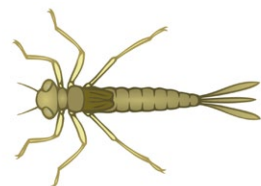
Zuckmückenlarve



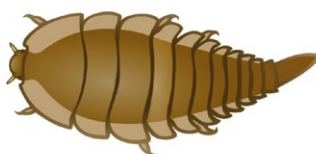
Dreikantmuschel



Schlammröhrenwurm



Libellenlarve



Hakenkäferlarve