

Meine gefundenen Makroinvertebraten

Ort: _____

Datum: _____

Gruppe: _____

Wetter: _____

1. Fange die Makroinvertebraten an möglichst unterschiedlichen Stellen (Steine, Kies, Sand, Pflanzen). Sammle sie in einer Schale. Gehe dabei so vor, wie du es im Klassenzimmer gelernt hast. (Wenn du nicht mehr weisst, wie, dann schaue auf dem [Hilfsblatt](#) nach.)
2. Kreuze jeweils an, wo du den Makroinvertebraten gefunden hast, und mache eine Skizze oder ein Foto davon. Beobachte ihn genau. Wie bewegt er sich? Gib ihm einen Namen.

Diese Makroinvertebraten haben wir gefunden:	Wo:	So bewegt sich der Makroinvertebrat:	So nennen wir den Makroinvertebraten:
	<input type="checkbox"/> Sand <input type="checkbox"/> Kies <input type="checkbox"/> Pflanzen <input type="checkbox"/> Steine		
	<input type="checkbox"/> Sand <input type="checkbox"/> Kies <input type="checkbox"/> Pflanzen <input type="checkbox"/> Steine		

Diese Makroinvertebraten
haben wir gefunden:

Wo:

So bewegt sich der
Makroinvertebrat:

So nennen wir den
Makroinvertebraten:

- Sand
 - Kies
 - Pflanzen
 - Steine
-

- Sand
 - Kies
 - Pflanzen
 - Steine
-

- Sand
 - Kies
 - Pflanzen
 - Steine
-

- Sand
 - Kies
 - Pflanzen
 - Steine
-

- Sand
 - Kies
 - Pflanzen
 - Steine
-

- Sand
 - Kies
 - Pflanzen
 - Steine
-

- Sand
 - Kies
 - Pflanzen
 - Steine
-

3. Wenn du alle Makroinvertebraten in der Tabelle eingetragen hast, dann vergleiche deine Makroinvertebraten mit denen der anderen Gruppen. Habt ihr alle die gleichen gefunden?

4. Diesen Makroinvertebraten habe ich am häufigsten gefunden:

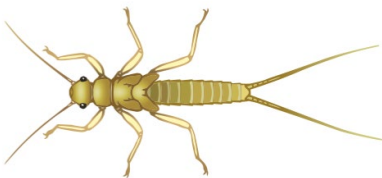
5. Diesen Makroinvertebraten haben die meisten aus meiner Klasse gefunden:

6. Wie viele dieser Makroinvertebraten habe ich gefunden?

Zeigerart

Anzahl gefundene Tiere

Steinfliegenlarve



Köcherfliegenlarve mit Köcher



Illustrationen: © Pro Natura (2019):
Hinaus ans Wasser. Ein Unterrichtsprojekt
zur Bioindikation.

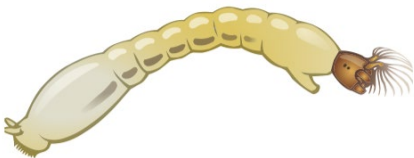
Zeigerart

Anzahl gefundene Tiere

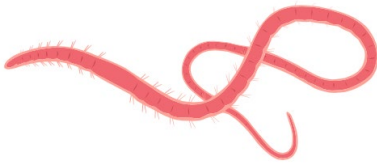
Napfschnecke



Kriebelmückenlarve



Schlammröhrenwurm (Tubifex)



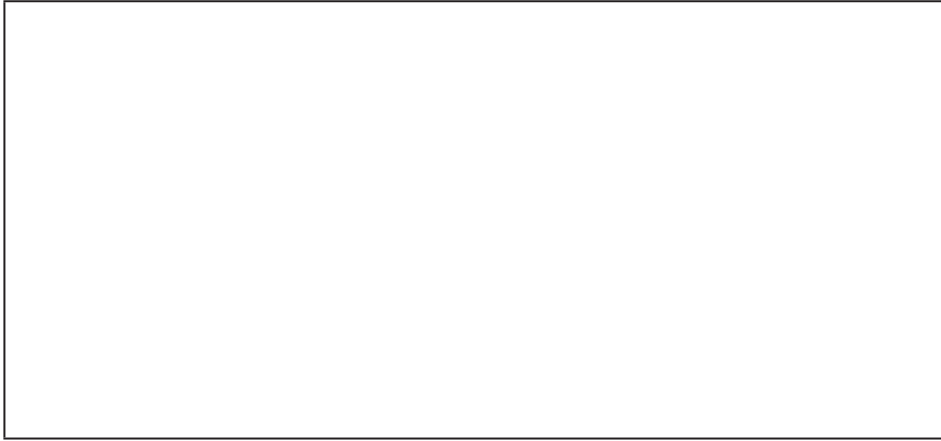
7. Wie sauber oder verschmutzt ist das Wasser? Kreise das Farbfeld derjenigen Farbe ein, bei welcher du am meisten Makroinvertebraten gefunden hast.

- sauber, unbelastet
- ziemlich sauber
- leicht verschmutzt
- verschmutzt
- stark verschmutzt

8. Lasst die Makroinvertebraten vorsichtig wieder ins Wasser.

Weitere Beobachtungen

Schreibe auf oder zeichne, was du sonst noch für Tiere am und im Bach gefunden hast.



Das ist mir sonst noch aufgefallen:



Das möchte ich noch herausfinden:

